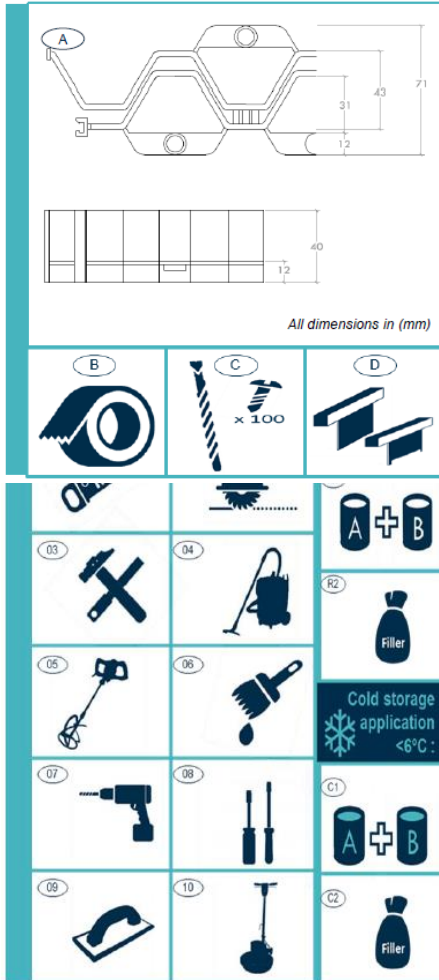


Permaban Signature AR kivitelezés képekben



Csomag tartalma:

- A: Permaban Signature AR műanyag profil (25 m) tömítőszalaggal lezárva
- B: 1 tekercs ragasztószalag
- C: 1 db beton fúrósár, 100 db horgonycsavar (4 db/profil)
- D: gyantaszint beállító profilok

Szükséges szerszámok:

- 01: légalapács
- 02: betonvágó
- 03: véső és kalapács
- 04: elszívó berendezés, porszívó
- 05: keverő
- 06: ecset
- 07: fúró
- 08: csavarhúzó
- 09: simító
- 10: csiszoló gép

Anyagszükséglet:

A Permaban Signature AR készlet elemei:

- 25 fm műanyag profil
- 125 kg A+B komponensű epoxi gyanta
- 625 kg töltő anyag.

Fenti mennyiség elegendő 25 m dilatáció javítására, amennyiben a felmárt rész 15 cm széles és 5-6 cm mély. Amennyiben szélesebb részen szükséges a beton felmarása kérje szakmai tanácsunkat az anyagmennyiség kalkulálásához.

Normál hőmérsékletű kivitelezéshez: Rinol EP-P205 kétkomponensű epoxi gyanta

Hűtött csarnok kivitelezéséhez: C1- RINOLCRYL P200 kétkomponensű epoxi gyanta

1. LÉPÉS: Vágás és vésés

A sérült dilatáció mentén 15-20 cm szélességben megvágjuk a betont, majd 5-6 cm mélyen kivessük. A minimális mélységet a csomagban található szerszámmal ellenőrizhetjük.



2. LÉPÉS: Alapozás

A kivésett részt alaposan takarítsuk, portalanítsuk, porszívózzuk ki. Keverjük össze a Rinol EP-P205 kétkomponensű epoxi gyanta *A* és *B* komponensét. A *B* vödör teljes tartalmát öntsük hozzá az *A* vödörhöz. Ezzel a keverékkel alapozzuk a felületet egy ecset segítségével.



3. LÉPÉS: Alapréteg készítés

Keverjük össze 1 zsák (25 kg) töltő anyagot 1 kanna Rinol EP-P205 A és 1 kanna Rinol EP-P205 B komponenssel (1+1 = 5 kg). Ezt a habarcsot öntsük a kimarásba és a csomagban lévő szerszámmal ellenőrizzük a szintjét. Vigyázzunk, mert a keverék nagyon hamar megköt!



4. LÉPÉS: Vágás

Az alap habarcs kötési ideje 3 óra. Az idő letelte után az eredeti dilatáció fölé kell bevágni az új dilatációt a megszilárdult javító habarcsba.



5. LÉPÉS: Dilatációs profil előkészítése

A profil lezárásához fogja a csomagban található ragasztószalagot és ragassza fel a dilatációs profil alsó síkjára, a képeken látható módon.



6. LÉPÉS: Előfúrás

Helyezzük a dilatációs profilt a vágott dilatáció fölé, pozícionáljuk megfelelően, majd jelöljük be a leendő furatok helyét. Vegyük el a profilt és a jelöléseknél fúrjunk elő a csomagban található fúrószárral a csavaroknak. Profilonként 4 db rögzítés szükséges.



7. LÉPÉS: Dilatációs profil rögzítése

Az előre kifúrt furatokba rögzítjük a dilatációs profilt a csomagban található lehorgonyzó csavarokkal. Minden szálát 4 db csavarral rögzítünk.



8. LÉPÉS: Alapozás

Keverjük össze a Rinol EP-P205 kétkomponensű epoxi gyanta *A* és *B* komponensét. A *B* vödör teljes tartalmát öntsük hozzá az *A* vödörhöz. Ezzel a keverékkel alapozzuk az alapfelületet és a rögzített dilatációs profilt egy ecset segítségével.



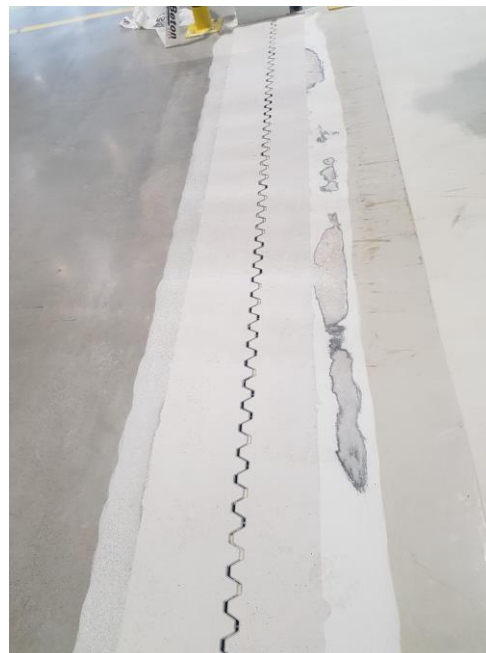
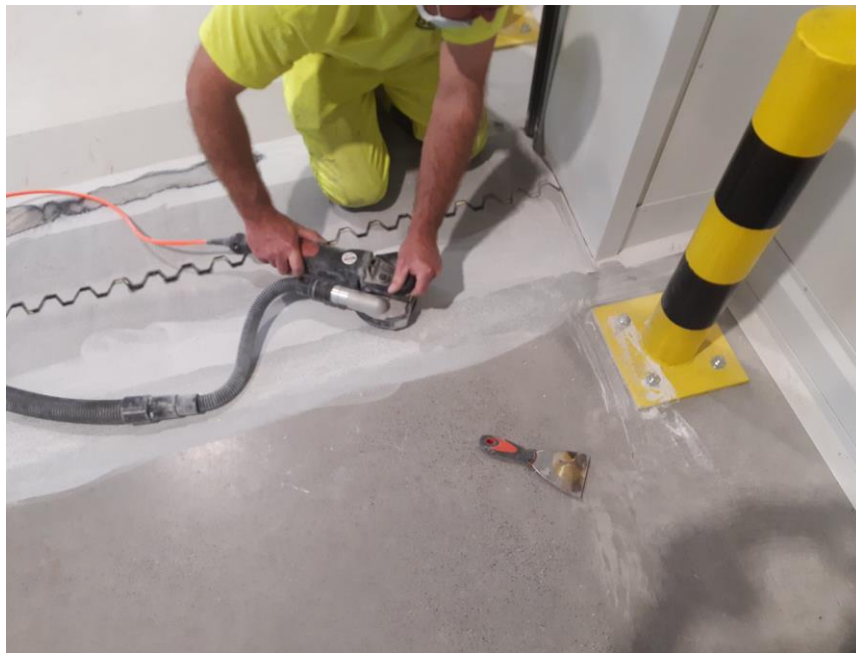
9. LÉPÉS: Habarcs kiöntés

Keverjük össze 20 kg töltő anyagot 1 kanna Rinol EP-P205 A és 1 kanna Rinol EP-P205 B komponenssel (1+1 = 5 kg). Az így kapott keveréknek folyósabbnak kell lennie az alapkészítéshez használt keveréknél. Az összekevert habarccsal öntsük ki a teljes kimart részt. Egy kicsit töltsük túl a habarccot.



10. LÉPÉS: Csiszolás

A habarcs száradási ideje 3 óra. Ezt követően lehet megkezdeni a csiszolást. A javított részt egy szintbe kell csiszolni a meglévő betonnal. A csiszolás után polírozással lehet elérni a meglévő ipari padló fényességét.

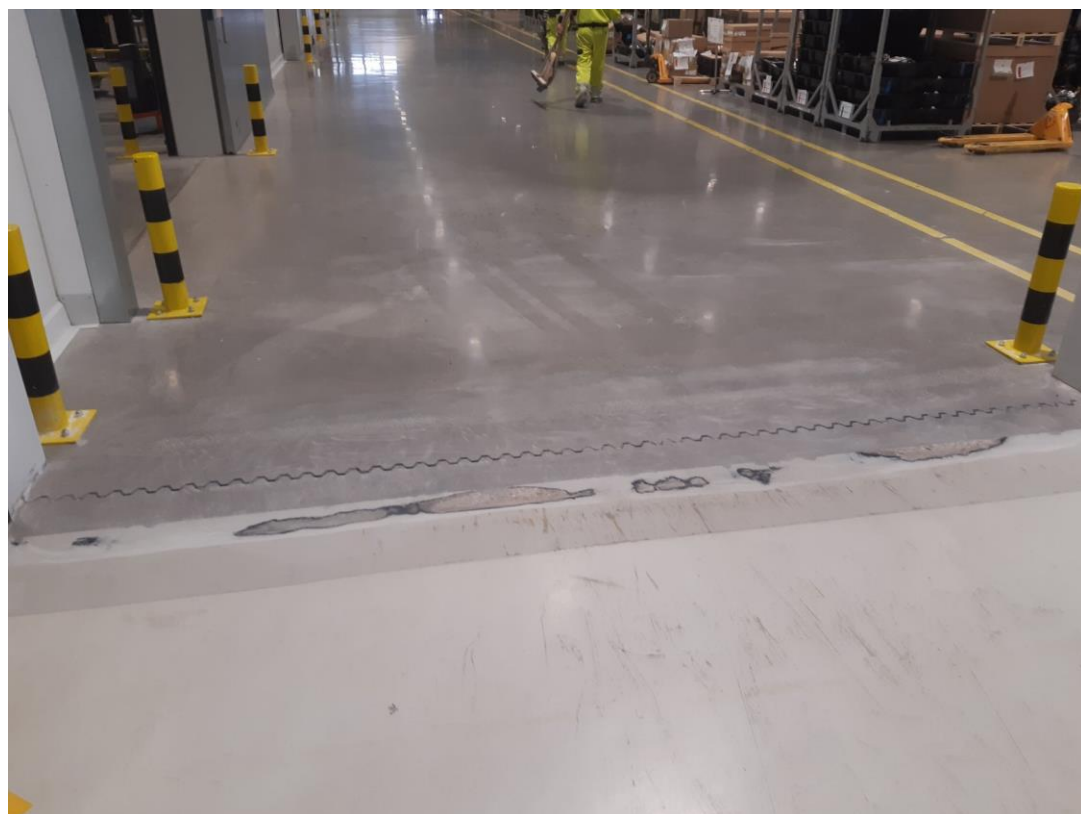


VÉGEREDMÉNY



DUROSTONE[®]

IPARI PADLÓRENDSZEREK



DUROSTONE[®]

IPARI PADLÓRENDSZEREK



DUROSTONE®

IPARI PADLÓRENDSZEREK



DUROSTONE®

IPARI PADLÓRENDSZEREK

